

# Une offre du réseau SARP Industries

An offer from the SARP Industries network

# SWC

## Une collecte sur mesure aux portes de l'Europe pour vos déchets liquides maritimes

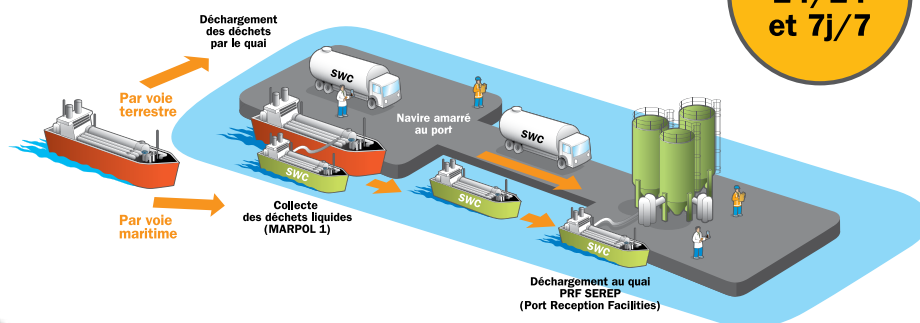
SWC - A tailor-made solution for liquid marine waste collection on Europe's doorstep

**Service Waste Collection (SWC) est une filiale de SEREP, groupe SARP Industries :**

- Collecte et traitement des déchets d'exploitation et des résidus de cargaison classés sous l'Annexe 1 de Marpol\*
- Moyens de collecte : automoteur et citernes routières
- Implanté dans le grand port maritime **du Havre (76)**
- Service disponible 7j/7 et 24h/24
- Traitement des déchets sur le centre de traitement et de valorisation SEREP

*Service Waste Collection is a subsidiary of SEREP, and part of the SARP Industries Group:*

- *Marpol Annex 1 classed operations and cargo waste collection and treatment*
- *Tanker barge collection and by trucks*
- *Located in the major marine port of Le Havre (Seine-Maritime, France)*
- *On call 24 hours a day, 7 days a week*
- *Waste treatment in the SEREP treatment and reprocessing center*



**Collecte  
24/24  
et 7j/7**

\*Convention internationale pour la prévention de la pollution par les navires, faisant partie de l'OMI (Organisation Maritime Internationale)

*\*International Convention for the Prevention of Pollution from Ships*



## À VOTRE SERVICE TOUS TYPES DE DÉCHETS

### SALLES DES MACHINES

- Huiles usagées
- Boues
- Eaux de cales
- Résidus d'hydrocarbures

### CARGAISON

- Résidus de cargaison
- Eaux de lavage

### UN SERVICE RECONNU

- Agrément e-COPORT®
- Grand port maritime du Havre (G.P.M.H.)

### HERE FOR YOU for all types of waste

- Engine rooms
- Used oil
- Sludge
- Bilge water
- Hydrocarbon waste
- Cargo tanks
- Cargo waste
- Oily washing water

### A NATIONALLY RENOWNED COMPANY

- e-COPORT® certification
- G.P.M.H. (Grand port maritime du Havre-  
Le Havre Major Marine Port)



*Pour que l'eau reste l'eau®*

# Pourquoi choisir SWC ?

Why choose SWC?

## 1. SWC se mobilise pour la meilleure qualité de service :

### Réactivité

- Service disponible **7j/7, 24h/24**
- Prise en compte des situations d'urgence

### Une gamme complète de service

- Prise en charge des déchets par accès **roturier ou maritime**
- Barge de collecte pouvant charger jusqu'à 400 m<sup>3</sup> de liquide
- Conseil, assistance, facilités logistiques, suivi administratif

## 2. SWC : un acteur intégré à des solutions de valorisation et de traitement des déchets

### Proximité

- Valorisation/traitement des déchets à SEREP situé dans le Grand Port Maritime du HAVRE

### Performance environnementale

- Valorisation des hydrocarbures des sludges après séparation

### 1. SWC: the best quality of service

#### A rapid response

- Our teams are on hand 24 hours a day, 7 days a week
- Emergency situations are handled with ease

#### A full range of services

- Waste collection by road or by sea
- Our collection barge can load up to 400 m<sup>3</sup> liquid
- Help, support, logistics solutions, administrative monitoring

### 2. SWC: for all your waste treatment and reprocessing solutions

#### On your doorstep

- Waste treatment/reprocessing at the SEREP plant in the Major Marine Port of Le Havre

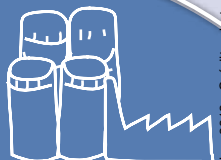
#### Environmental respect

- Reprocessing of sludge hydrocarbons after separation

24/7



## COMMENT VENIR ?



**SWC**

Tél. : +33 (0)2 76 40 50 50

contact@service-waste-collection.com

www.service-waste-collection.com

3, Quai des Arachides

Port 3410 - BP 1402

76067 Le Havre Cedex